

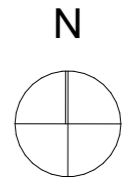
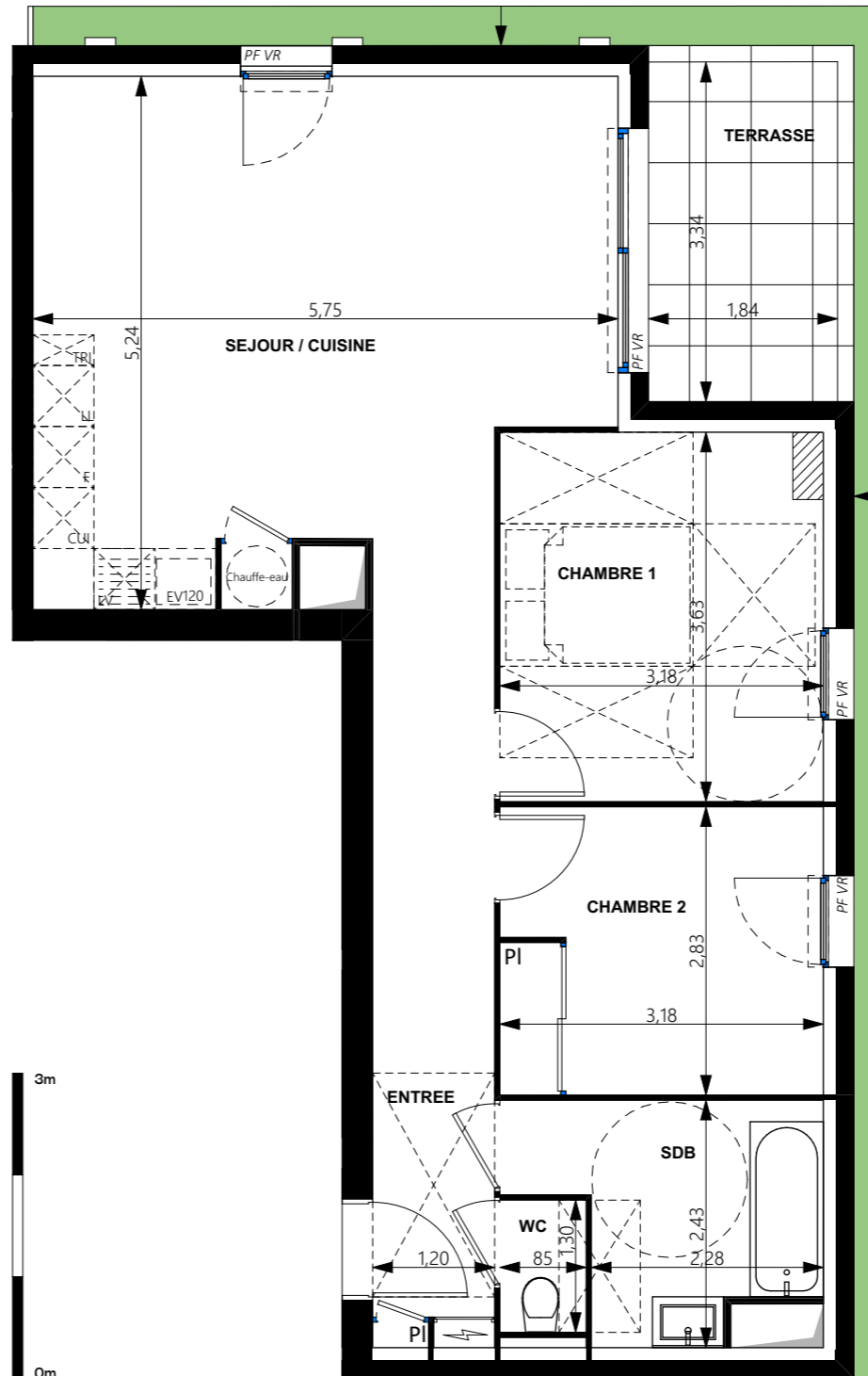
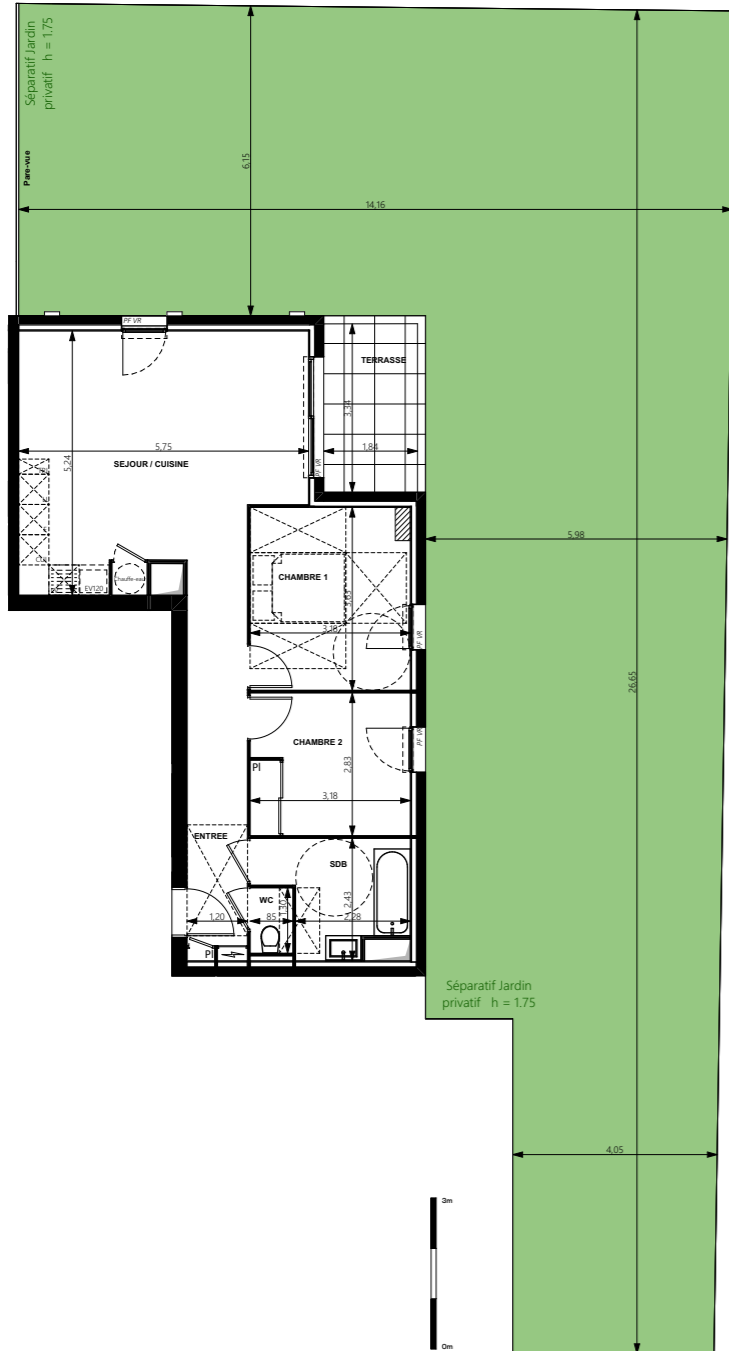


JARDIN SECRET

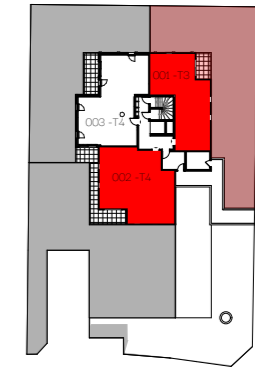
9013 Chemin Cantogril
06160 ANTIBES



11, RUE BERTRAND GESLIN 44000 NANTES



Plan de repérage



SURFACES

Rez de Chaussée - LOT 001 - 3 PIECES

Entrée	7,35
Séjour / Cuisine	28,55
Chambre 1	11,55
Chambre 2	9,00
Wc	1,10
Salle de Bain	5,85
Total	63,40 m²
Terrasse	6,20
Jardin	196,40
Total	202,60 m²

Légende : LV: Lave Vaisselle / LL: Lave-Linge / C: Cuisson / Fr: Frigo / 60: Meuble 60 cm / F: Fenêtre / PF: Porte-Fenêtre / VR: Volet Roulant

DP Architecture : 03/07/2024

NOTA : Le présent plan est établi sur la base du permis de construire et pourra subir des adaptations dimensionnelles et d'organisation sur la base des études détaillées d'exécution. Les poutres, poteaux, soffites et faux-plafonds ne figurent pas forcément sur le présent plan. Les éléments de mobilier (meubles, appareils ménagers et plans de travail) ne sont placés qu'à titre indicatif.

LÉGENDE

Tableau électrique		Gaine technique	
Soffite/ Faux plafond			

